



## **SINTESI DI ALCUNI DATI STATISTICI SULLA VITICOLTURA DEL PIEMONTE**

\* \* \* \* \*

**ANNATA AGRARIA 2014/2015  
E CONFRONTI CON LA PRECEDENTE**

**TORINO, NOVEMBRE 2015**

**Elaborazione dati Servizi e Settori Provinciali dell'Agricoltura  
A cura del Settore Programmazione e Coordinamento Sviluppo Rurale e Agricoltura sostenibile**

**UVA DA VINO - SUPERFICIE E PRODUZIONI 2015 E CONFRONTI CON L'ANNO PRECEDENTE**

PROVINCIA	SUPERFICIE DEGLI IMPIANTI - HA				PRODUZIONE DI UVA - Q.LI			UVA DESTINATA ALLA VINIFICAZIONE Q.LI	PRODUZIONE DI VINO			
	TOTALE	NON IN PRODUZIONE	IN PRODUZIONE	VARIAZIONE SUPERFICIE TOTALE SU ANNO PRECEDENTE	RESA PER HA DI SUPERFICIE IN PRODUZIONE	TOTALE	VAR. SU ANNO 2014 Q.LI		VINO PRODOTTO PER Q.LE DI UVA VINIFICATA	TOTALE VINO PRODOTTO HL	VAR. SU ANNO 2014 HL	VAR. SU ANNO 2014 %
ALESSANDRIA	11.520	395	11.125	-63	72,00	801.000	-55.216	800.800	70,00	560.560	-55.772	-9,0
ASTI	15.010	325	14.685	-190	89,00	1.306.965	44.715	1.306.965	70,00	914.875	31.300	3,5
BIELLA	294	23	271	-6	117,93	31.960	12.463	31.960	75,00	23.970	9.347	63,9
CUNEO	15.447	547	14.900	-253	83,89	1.250.000	100.000	1.250.000	70,12	876.500	76.500	9,6
NOVARA	567	22	545	-13	63,00	34.335	3.933	34.335	70,00	24.035	2.754	12,9
TORINO	1.089	32	1.057	-46	80,00	84.560	935	84.560	70,00	59.192	656	1,1
VERBANO C.O.	50	2	48	2	60,00	2.880	288	2.880	65,00	1.872	187	11,1
VERCELLI	208	14	194	0	57,00	11.058	-368	9.858	60,00	5.915	-41	-0,7
PIEMONTE 15	44.185	1.360	42.825	-569	82,26	3.522.758	106.750	3.521.358	70,06	2.466.919	64.931	2,7
PIEMONTE 14	44.754	1.257	43.497	-589	78,53	3.416.008	-242.632	3.414.308	70,35	2.401.988	-177.546	-6,9
VARIAZIONI %	-1,3	8,2	-1,5	===	4,7	3,1	===	3,1	===	2,7	===	===
Dati Regione Piemonte - Elaborazione stime Settori/Servizi Provinciali Agricoltura a cura del Settore Programmazione, Coordinamento Sviluppo Rurale e Agricoltura sostenibile- <b>DATI PROVVISORI</b> Con la collaborazione di Assoenologi, Vignaioli Piemontesi, Consorzio Tutela Asti Spumante, Federazione Reg.le Coltivatori Diretti, Confagricoltura Piemonte, Unione Italiana Vini, ISMEA												

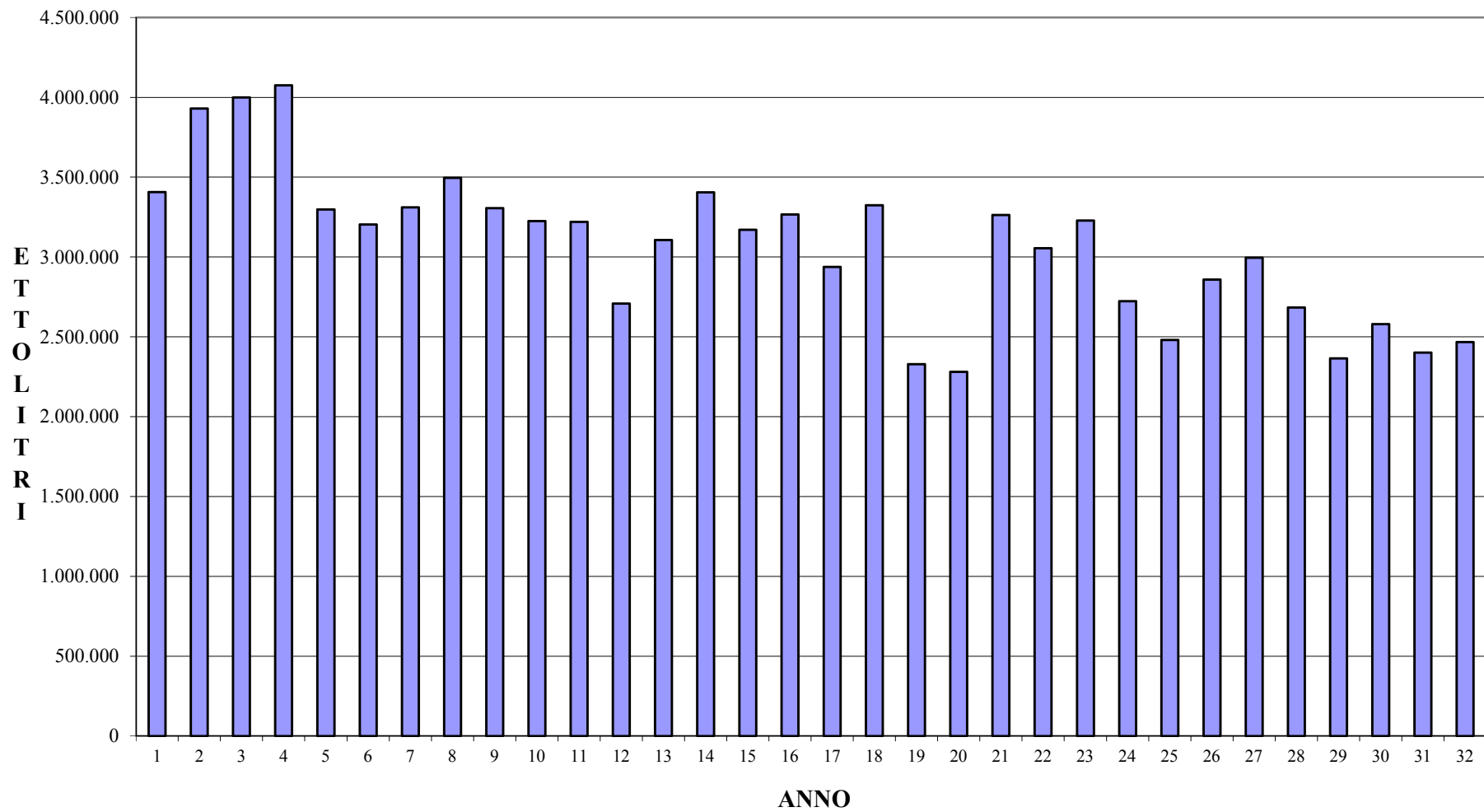
**SERIE STORICA PRODUZIONE VINO - REGIONE PIEMONTE**

ANNO	SUPERFICIE TOTALE DEGLI IMPIANTI ettari	SUPERFICIE IN PRODUZIONE ettari	PRODUZIONE UVA quintali	RESA q.li/ha	UVA VINIFICATA quintali	PRODUZIONE VINO Ettolitri	RESA VINO hl per q.le di uva
1984	73.933	71.005	4.948.706	69,70	4.945.441	3.406.356	68,88
1985	72.029	69.856	5.540.768	79,32	5.528.253	3.929.315	71,08
1986	70.442	68.750	5.648.519	82,16	5.639.429	3.998.844	70,91
1987	69.885	68.152	5.758.792	84,50	5.746.792	4.075.564	70,92
1988	69.110	67.434	4.648.463	68,93	4.642.083	3.297.960	71,04
1989	68.547	66.859	4.496.639	67,26	4.491.784	3.203.224	71,31
1990	68.009	66.133	4.535.285	68,58	4.530.228	3.310.121	73,07
1991	62.089	59.569	4.752.544	79,78	4.748.002	3.496.262	73,64
1992	61.814	59.303	4.645.495	78,33	4.624.805	3.305.955	71,48
1993	61.472	59.103	4.532.278	76,68	4.527.830	3.224.883	71,22
1994	61.009	58.787	4.520.048	76,89	4.518.403	3.219.807	71,26
1995	60.545	58.265	3.828.439	65,71	3.815.800	2.708.700	70,99
1996	59.805	57.647	4.393.730	76,22	4.391.049	3.106.918	70,76
1997	59.735	57.487	4.840.403	84,20	4.838.597	3.405.160	70,37
1998	59.368	56.778	4.522.698	79,66	4.521.019	3.171.101	70,14
1999	59.565	56.574	4.659.025	82,35	4.654.525	3.266.852	70,19
2000	56.407	53.573	4.201.556	78,43	4.200.318	2.937.710	69,94
2001	54.325	52.850	4.568.235	86,44	4.536.710	3.324.335	73,28
2002	53.593	51.735	3.346.053	64,68	3.345.208	2.328.675	69,61
2003	53.554	51.951	3.280.893	63,15	3.280.163	2.281.511	69,55
2004	53.273	51.679	4.587.005	88,76	4.586.055	3.263.162	71,15
2005	53.196	51.856	4.289.433	82,72	4.288.283	3.054.426	71,23
2006	53.075	51.802	4.520.006	87,26	4.518.956	3.228.961	71,45
2007	52.720	51.266	3.908.749	76,24	3.907.699	2.723.946	69,71
2008	51.463	50.155	3.558.248	70,95	3.557.318	2.479.633	69,71
2009	50.737	49.586	3.998.084	80,63	3.997.144	2.858.154	71,50
2010	49.698	48.554	4.158.015	85,64	4.156.765	2.995.599	72,07
2011	47.042	46.066	3.673.949	79,75	3.672.799	2.682.701	73,04
2012	45.527	44.364	3.278.333	73,90	3.277.133	2.365.548	72,18
2013	45.343	44.169	3.658.640	82,83	3.656.940	2.579.534	70,54
2014	44.754	43.497	3.416.008	78,53	3.414.308	2.401.988	70,35
2015	44.185	42.825	3.522.758	82,26	3.521.358	2.466.919	70,06

NELLA PAGINA SUCCESSIVA SI RIPIEVE UN GRAFICO DELL'ANDAMENTO DELLA PRODUZIONE DI VINO

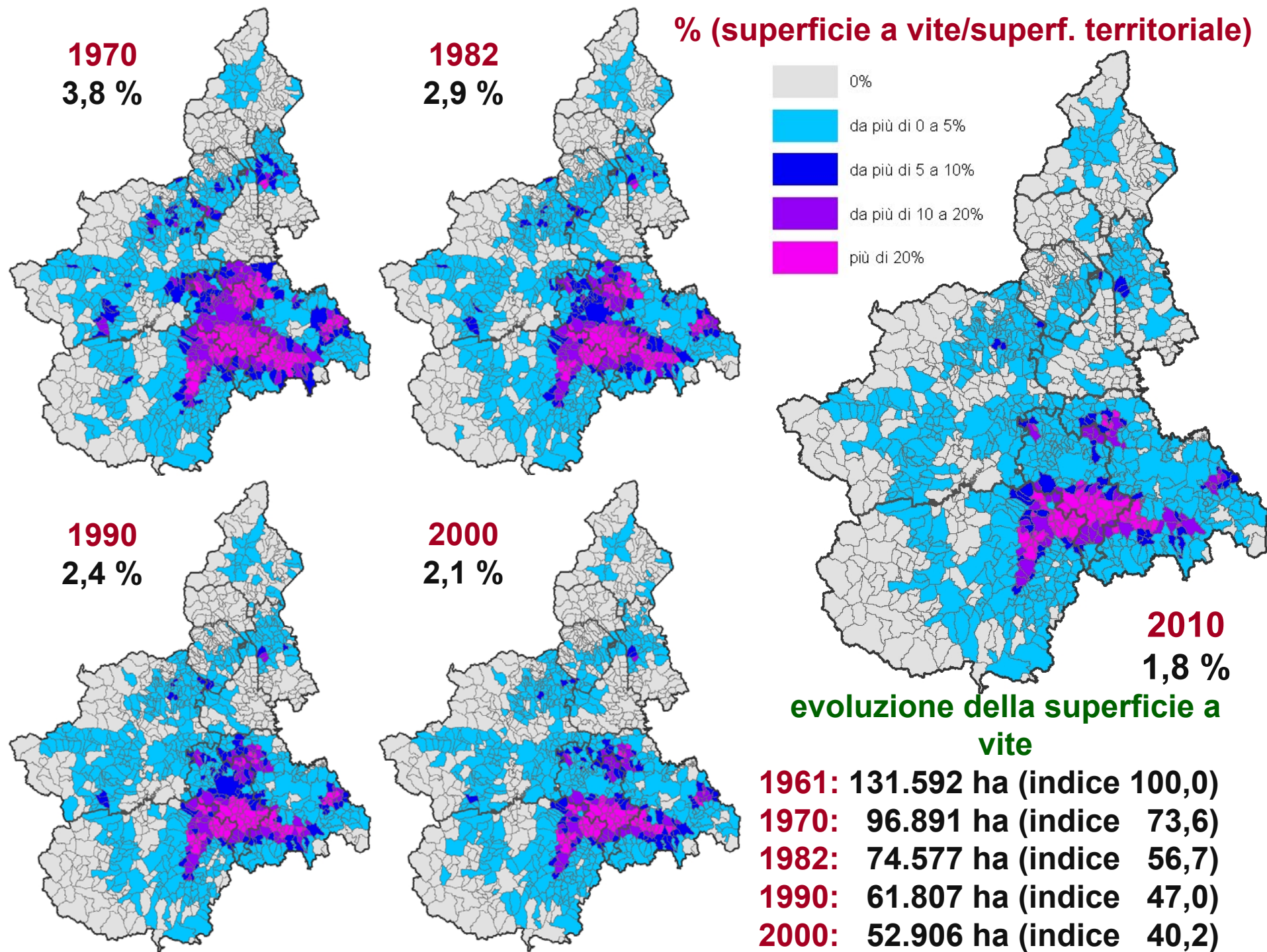
Fonte : Regione Piemonte - Assessorato Agricoltura, Foreste, Caccia e Pesca  
a cura del Settore Programmazione, Coordinamento dello Sviluppo Rurale e Agricoltura sostenibile

## PRODUZIONE DI VINO IN PIEMONTE - SERIE STORICA 1984 - 2015



**REGIONE PIEMONTE - ISTITUTO NAZIONALE DI STATISTICA**  
**6° CENSIMENTO GENERALE DELL'AGRICOLTURA**  
**DATI DEFINITIVI**

<b>Province</b>	<b>Numero aziende con vite Censimento 2010</b>	<b>Superficie Censimento 2010</b>
Alessandria	4.564	12.385,03
Asti	5.683	15.583,97
Biella	437	291,18
Cuneo	6.596	16.113,78
Novara	466	619,25
Torino	2.602	1.339,81
Verbano C.O.	143	28,80
Vercelli	246	244,14
Piemonte	20.737	46.605,96





**Produzione, consumi intermedi e valore aggiunto ai prezzi di base**  
**Valori ai prezzi correnti (migliaia di euro dal 1999; migliaia di eurolire per gli anni precedenti) -**

PRODOTTI	2008	2009	2010	2011	2012	2013	2014
<b>AGRICOLTURA</b>							
COLTIVAZIONI AGRICOLE	1.766.791	1.504.869	1.548.797	1.727.077	1.746.078	1.918.494	1.757.983
Coltivazioni erbacee	1.006.585	785.804	821.870	1.005.150	1.008.353	956.881	866.340
<i>Cereali</i>	746.869	539.334	569.251	754.661	750.929	684.374	626.197
<i>Legumi secchi</i>	9.831	7.447	8.606	9.864	11.401	8.006	8.613
<i>Patate e ortaggi</i>	209.478	203.368	210.261	205.696	207.381	222.047	191.034
<i>Industriali</i>	19.176	16.713	15.360	17.812	22.263	27.440	25.810
<i>Fiori e piante da vaso</i>	21.230	18.941	18.391	17.117	16.379	15.014	14.686
Coltivazioni foraggere	113.767	112.165	110.841	115.029	103.555	95.003	103.538
Coltivazioni legnose	646.439	606.900	616.086	606.898	634.170	866.611	788.105
Prodotti vitivinicoli	342.586	337.576	342.595	351.665	363.359	507.404	443.123
di cui vino - valore	304.950	299.017	318.153	312.056	310.389	445.246	385.545
peso % su totale prodotti vitivinicoli	89,01	88,58	92,87	88,74	85,42	87,75	87,01
peso % su totale legnose	47,17	49,27	51,64	51,42	48,94	51,38	48,92
peso % su totale coltivazioni agricole	17,26	19,87	20,54	18,07	17,78	23,21	21,93
peso % su totale PPB	8,53	9,23	9,60	8,58	8,27	10,76	9,79
di cui vino - quantità (migliaia di ettolitri)	1.464	1.527	1.697	1.527	n.d	n.d	n.d
di cui uva da vino venduta - valore	36.654	37.629	23.342	38.424	51.853	60.988	56.500
peso % su totale prodotti vitivinicoli	10,70	11,15	6,81	10,93	14,27	12,02	12,75
peso % su totale legnose	5,67	6,20	3,79	6,33	8,18	7,04	7,17
peso % su totale coltivazioni agricole	2,07	2,50	1,51	2,22	2,97	3,18	3,21
peso % su totale PPB	1,03	1,16	0,70	1,06	1,38	1,47	1,43
di cui uva da tavola - valore	558	478	626	709	759	786	734
di cui vinacce e cremor tartaro ed altri prodotti del settore vitivinicolo - valore	423	452	474	476	358	384	344
Prodotti dell'olivicoltura	-	-	-	-	-	-	-
Agrumi	-	-	-	-	-	-	-
Frutta	239.144	211.283	215.234	199.114	216.499	300.874	287.757
Altre legnose	64.709	58.041	58.257	56.119	54.312	58.332	57.225
ALLEVAMENTI ZOOTECNICI	1.451.497	1.376.185	1.366.437	1.490.941	1.568.956	1.558.545	1.513.938
Prodotti zootecnici alimentari	1.451.248	1.375.939	1.366.182	1.490.675	1.568.673	1.558.259	1.513.641
<i>Carni</i>	1.028.472	990.791	975.399	1.061.694	1.110.548	1.085.871	1.047.006
<i>Latte</i>	339.020	296.642	301.619	336.702	339.134	356.834	354.190
<i>Uova</i>	81.498	85.117	84.966	87.953	114.678	109.938	107.119
<i>Miele</i>	2.259	3.388	4.198	4.327	4.313	5.616	5.326
Prodotti zootecnici non alimentari	249	247	255	266	283	286	297
ATTIVITA' DEI SERVIZI CONNESSI	319.282	320.352	353.882	371.014	389.306	378.395	381.100
<b>Produzione di beni e servizi dell'agricoltura</b>	<b>3.537.569</b>	<b>3.201.406</b>	<b>3.269.116</b>	<b>3.589.032</b>	<b>3.704.341</b>	<b>3.855.435</b>	<b>3.653.021</b>
(+) Attività secondarie (a)	94.218	91.046	85.388	90.019	91.426	323.111	321212
(-) Attività secondarie (a)	56.451	52.287	40.308	42.040	42.441	41.350	37279
<b>Produzione della branca agricoltura</b>	<b>3.575.336</b>	<b>3.240.165</b>	<b>3.314.196</b>	<b>3.637.011</b>	<b>3.753.326</b>	<b>4.137.196</b>	<b>3.939.954</b>
Consumi intermedi (compreso Sifim)	1.872.309	1.747.079	1.794.061	1.975.742	2.042.320	2.069.267	1.986.279
<b>Valore aggiunto della branca agricoltura</b>	<b>1.703.028</b>	<b>1.493.086</b>	<b>1.520.135</b>	<b>1.661.269</b>	<b>1.711.006</b>	<b>2.067.928</b>	<b>1.950.675</b>

(a) Per attività secondaria va intesa sia quella effettuata nell'ambito della branca di attività agricola e quindi non separabile, vale a dire agriturismo, trasformazione del latte, frutta e carne, evidenziata con il segno (+) e sia quella esercitata da altre branche d'attività economiche nell'ambito delle coltivazioni e degli allevamenti (per esempio da imprese commerciali) che vengono evidenziati con il segno (-)

estratto da:

ISTITUTO NAZIONALE DI STATISTICA                      anni 1980 - 2014

Conti economici territoriali del settore agricolo

Elaborati in applicazione del nuovo sistema europeo dei conti economici nazionali e regionali SEC 95

Le tabelle ed i dati regionali e nazionali sono consultabili sul sito internet WWW.ISTAT.IT - Sezione I.Stat

# I SEGNI DELLA QUALITA' IN PIEMONTE

SITUAZIONE DELLA PROTEZIONE al 16 luglio 2015

GIA' RICONOSCIUTA

IN FASE DI RICONOSCIMENTO

## DOMANDE PRESENTATE

N.	DOP	IGP	DOC	DOCG
1	BRA	CASTAGNA CUNEO	ALBA	ASTI/MOSCATO D'ASTI/
2	CASTELMAGNO	FAGIOLO CUNEO	ALBUGNANO	ASTI SPUMENTE
3	CRUDO DI CUNEO	MARRONE DELLA VAL SUSA	BARBERA D'ALBA	ALTA LANGA
4	GORGONZOLA	MELA ROSSA CUNEO	BARBERA DEL MONFERRATO	BARBARESCO
5	GRANA PADANO	MORTADELLA DI BOLOGNA	BOCA	BARBERA D'ASTI SUPRIORE
6	MURAZZANO	NOCCIOLA PIEMONTE	BRAMATERRA	BARBERA DEL MONFERRATO
7	RASCHERA	SALAME CREMONA	CALOSSO	SUPERIORE
8	RISO DI BARAGGIA B.SE E V.SE		CANAVESE	BAROLO
9	ROBIOLA DI ROCCAVERANO	VITELLONE PIEMONTESE	CAREMA	BRACHETTO D'ACQUI
10	SALAMINI ITALIANI ALLA CACC.	DELLA COSCIA	CISTERNA D'ASTI	DOLCETTO DI DIANO D'ALBA
11	TALEGGIO		COLLINA TORINESE	DOGLIANI
12	TOMA PIEMONTESE		COLLI TORTONESI	DOLCETTO OVADA SUPERIORE
13	TINCA GOBBA DORATA P. POIRINO		COLLINE NOVARESI	ERBALUCE DI CALUSO
14	SALAME PIEMONTE		COLLINE SALUZZESI	GATTINARA
15	OSSOLANO		CORTESE DELL'ALTO	GHEMME
16			MONFERRATO	GAVI O CORTESE DI GAVI
17			COSTE DELLA SESIA	ROERO e ROERO ARNEIS
18			DOLCETTO D'ACQUI	RUCHE' DI CASTAGNOLE
19			DOLCETTO D'ALBA	MONFERRATO
20			DOLCETTO D'ASTI	NIZZA
21			DOLCETTO D'OVADA	
22			FARA	
23			FREISA D'ASTI	
24			FREISA DI CHIERI	
25	<b>BEVANDE SPIRITOSE</b>		GABIANO	
26	APPROVATE AI SENSI DEL REG. (CE) 110/2008		GRIGNOLINO D'ASTI	
27	in attesa di registrazione definitiva		GRIGNOLINO MONFERRATO	
28	GENEPI DEL PIEMONTE		CASALESE	
29	GENEPI DES ALPES		LANGHE	
30	GRAPPA DEL PIEMONTE		LESSONA	
31	GRAPPA DI BAROLO		LOAZZOLO	
32			MALVASIA DI CASORZO D'AT	
33			MALVASIA CASTELNUOVO D.B.	
34	<b>PAT = Prodotti Agricoli tradizionali (336)</b>		MONFERRATO	
35	BEVANDE ANALCOLICHE, DISTILLATI E LIQUORI (8)		NEBBIOLO D'ALBA	
36	CARNI (E FRATTAGLIE) FRESCHE (67)		PIEMONTE	
37	CONDIMENTI (5)		PINEROLESE	
38	FORMAGGI (51)		RUBINO DI CANTAVENNA	
39	GRASSI (BURRO, MATGARINA, OLI) (1)		SIZZANO	
40	PRODOTTI VEGETALI (93)		STREVI (MOSCATO PASSITO)	
41	PASTE FRESCHE E PRODOTTI DELLA PANETTERIA (97)		TERRE ALFIERI	
42	DELLA BISCOTTERIA, DELLA PASTICCERIA E DELLA CONFETTERIA		VALLI OSSOLANE	
43	PREPARAZIONE DI PESCI, MOLLUSCHI E CROSTACEI (3)		VALSUSA	
44	PRODOTTI DI ORIGINE ANIMALE (11)		VERDUNO o	
45			VERDUNO PELAVERGA	
46				
47				



DOP Raschera

<< Tinca Gobba DOP



DOP Bra



DOP Castelmagno



DOP Murazzano



Vigneti di Barolo



IGP Nocciola del Piemonte -->



dmichelotti



02/11/2015